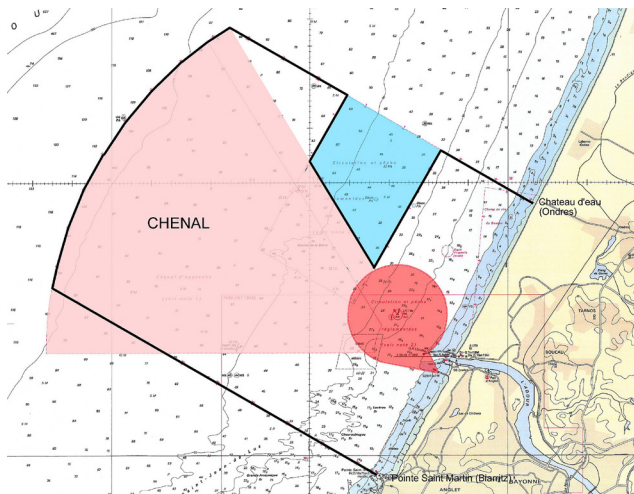


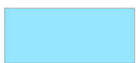



Zone réglementée de l'accès au port de Bayonne



 Chenal d'accès au port de Bayonne (défini par l'annexe de l'arrêté 2006/69)

 Limite de la zone d'interdiction de mouillage de navires (art 1 de l'arrêté 75/98)

 Zone de mouillage, réglementée pour la navigation et la pose d'engins fixes de pêche (art 2,3 et 4 de l'arrêté 75/98)

 Zone réglementée pour la navigation et la pose d'engins fixes de pêche (art 3 et 4 de l'arrêté 75/98)

Les bonnes pratiques

- Respectez les tailles (ou poids) minimales ainsi que le marquage de capture de certaines espèces. (*se reporter à la fiche "Tailles minimales et marquage des espèces marines"*).
- Ne pêchez pas de femelles avec des oeufs.

Le produit de la pêche est destiné à la consommation exclusive du pêcheur et de sa famille et ne peut être colporté, exposé à la vente, vendu sous quelque forme que ce soit, ou acheté en connaissance de cause.

Les sanctions

Toutes les infractions à la réglementation de la pêche maritime sont passibles de poursuites

Pour plus d'informations

Sites internet des services de l'État des Pyrénées-Atlantiques et des Landes :

www.pyrenees-atlantiques.gouv.fr
ou www.land.es.gouv.fr
onglet : Actions de l'État
rubrique : Mer, littoral, sécurité maritime et fluviale | Pêche maritime de loisir

Courriel : ddtm-dml@pyrenees-atlantiques.gouv.fr

Adresse : Direction départementale des territoires et de la mer
Délégation à la mer et au littoral Pyrénées-Atlantiques / Landes
19, avenue de l'Adour
64600 Anglet

Téléphone : 05 59 52 59 70

Pêche maritime de loisir en navire

Réglementation générale

Les engins (palangre, casier, filet) mouillés en mer doivent être signalés par des bouées permettant de repérer leur position, leur orientation et leur étendue.

Les engins doivent également être marqués du numéro du navire (lettre et numéro), même lorsque le matériel n'est pas utilisé à bord du navire.

En l'absence de marquage, les engins sont considérés comme des épaves.

Engins de pêche

Il est autorisé par navire au maximum :

- 2 palangres munies chacune de 30 hameçons maximum,
- 2 casiers,



Palangre



Casier

- 1 filet maillant calé ou filet trémail. (hauteur max : 2 m, longueur max : 50 m)

Les filets dérivants sont interdits.



La vente des produits de la pêche de loisir est strictement interdite

Direction départementale des Territoires et de la Mer

Délégation à la Mer au Littoral 64 / 40

**PRÉFET
DES PYRÉNÉES-
ATLANTIQUES**
*Liberté
Égalité
Fraternité*

Engins de pêche

- 1 foëne, 
- 1 épuisette ou «salabre», 
- 12 hameçons maximum pour l'ensemble des lignes en action de pêche (un leurre étant équivalent à un hameçon),
- 1 carrelet,
- 3 balances par personne embarquée.

Les appareils électriques

Autorisé par navire :

- 3 engins électriques de type vire-lignes électriques ou moulinets électriques, maximum 800 watts chacun.

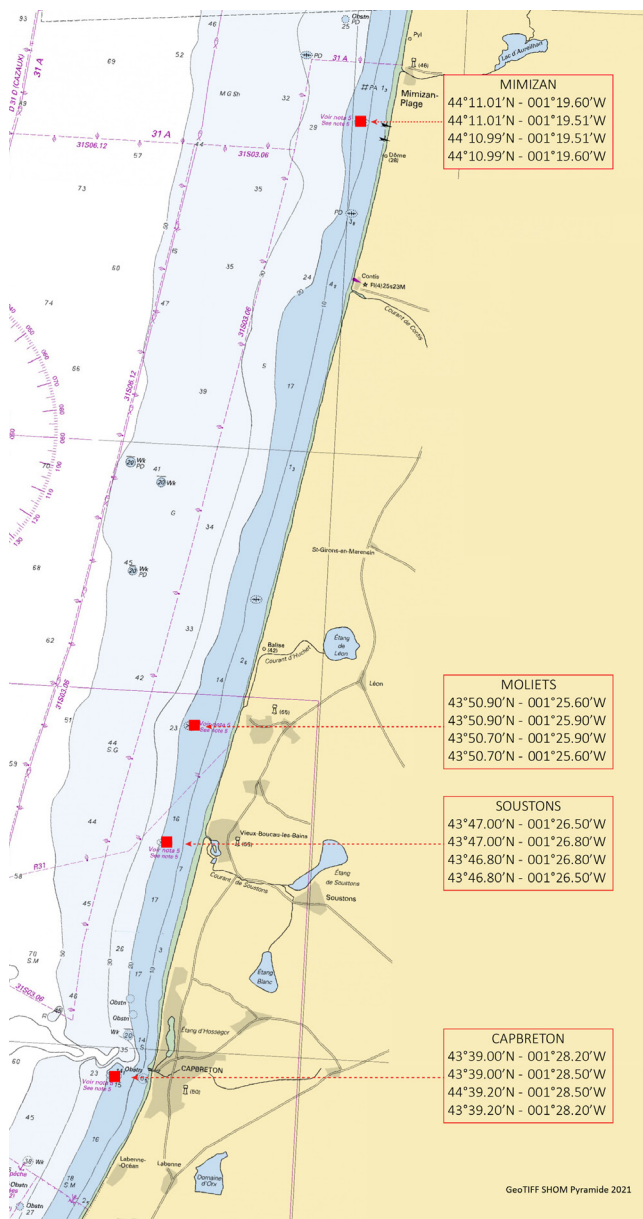
Interdits


- **Vire-casier, vire-filet, treuil, potence mécanisée ou mécanisme d'assistance électrique ou hydraulique permettant de remonter lignes ou engins de pêche.**
- **Dispositif d'immersion empêchant la remontée des engins.**

Zones de pêche en navire interdites ou réglementées

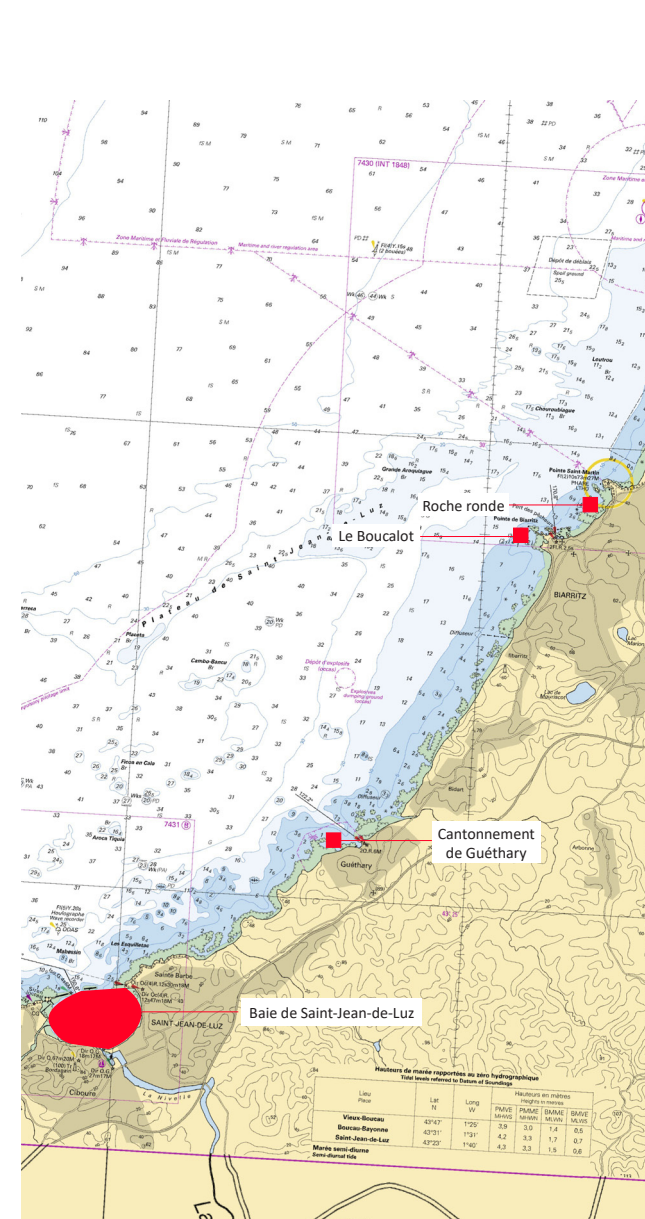
- les zones réservées aux activités nautiques (chenaux, plages balisées...);
- les installations portuaires;
- dans les estuaires et rivières en amont de la limite transversale de la mer, les filets sont interdits;
- dans la bande des 300 mètres du littoral des Landes et des Pyrénées-Atlantiques, la pose et la présence de tout filet sont interdites du 1er juin au 30 septembre entre 8h00 et 20h00;
- dans le chenal d'accès au port de Capbreton, le mouillage et la pose de tous engins sont interdits;
- à l'intérieur des zones d'immersion des récifs artificiels de la façade Atlantique faisant l'objet d'autorisation du domaine public maritime.


Zones d'interdiction de pêche en navire sur le littoral landais



 Récifs artificiels
Sont interdits :
le mouillage, le dragage, le forage, la pêche, la plongée sous-marine

Zones d'interdiction de pêche en navire sur le littoral basque



 Sont interdits :
le mouillage, la pêche, la plongée sous-marine